

2026年12月～2027年3月出発 1泊2日コース/冬

2026年12月～2027年3月出発 2泊3日コース/冬

# 深遊 探訪

しんゆう

たんぼう

この国は広くはならず、  
でも、この国は広い。そして深い。

四季、二十四節気をまたぐ、  
多彩で気まぐれな自然の気質。

そこに、その土地土地に生きる人々の  
表情や知恵や文化が滔々と息づいている。

この国は、分かり易くはない。  
だからこそ「その奥、にある何か」への興味は尽きない。  
時も季節も常に変化する。

ひとやものやことが次々と生まれ、  
その役割を果たし、そして淡々と消えていく。

この国にはその連なりを  
「うつろい」という概念で受け容れ、  
千載一遇のこと、奥深きこととしてきた  
類まれな感覚がある。

深く深く、その季節と場所を訪れ、  
そこで出会う時どきのうつろいを、愛でる。

それこそが、この国、殊に東の日本を旅する  
究極の醍醐味ではなからうかと思う。

私たちJRR東日本は、  
そう思う人の感性に真っ向から応え、  
その人の人生の今までにない  
体験と発見をもたらす旅をつくりたい。

「まだ、知らないことがあった、という幸福。」を、  
実感する道程へ。

日本の奥の深さと出会い、  
時どきのうつろいを愛でる。

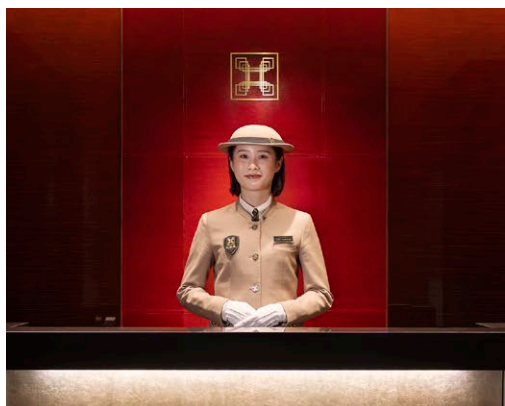
人生の今までにない体験と発見を、  
鉄道の旅で。



かつてない感動に出会う。  
いま、TRAIN SUITE 四季島  
ならではの旅へ。

日本には、色鮮やかに移り変わる四季がある。  
その中で育まれた文化や芸術、風習。  
そして、長い歳月をかけて研ぎ澄ませてきた、人々の繊細な感性。  
時間と空間の移り変わりを楽しむ  
「TRAIN SUITE 四季島」での上質な体験は、  
日本のクルーズトレインでしか出会うことのできない  
この四季がもたらす恩恵を、享受し尽くすことに他ならない。

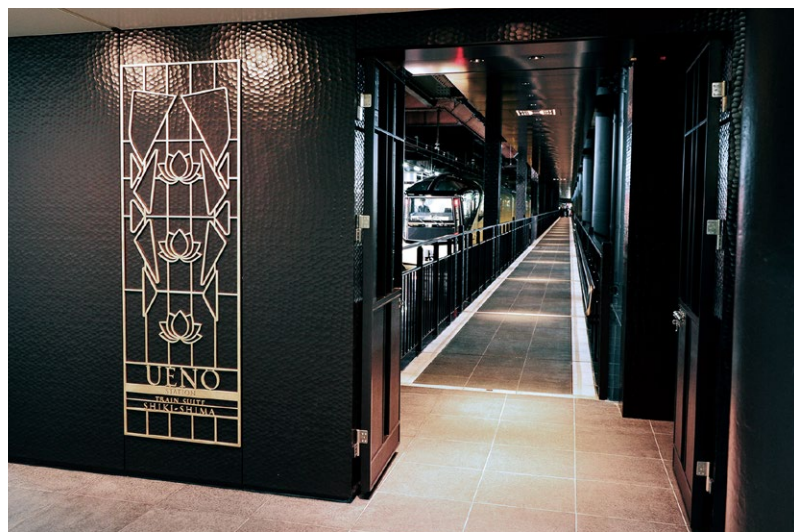
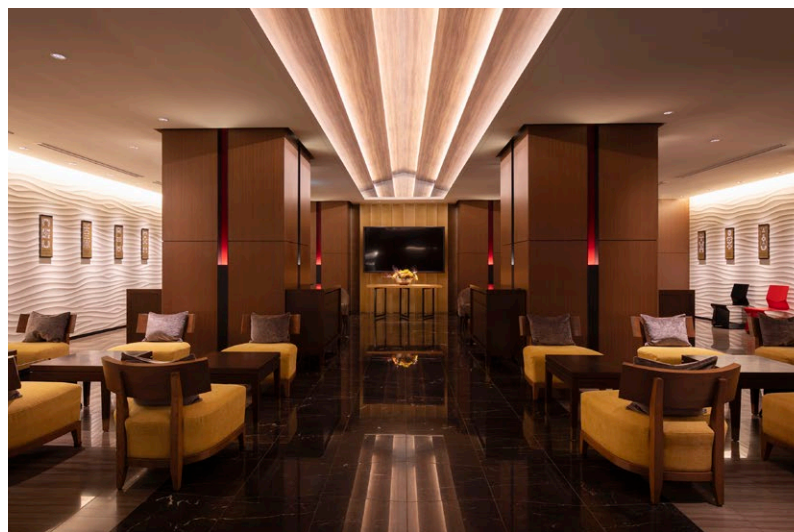
「今までの人生で、最高の体験だった」  
乗る人の記憶に、いつまでも残り続ける旅をめざして。  
黄金色に輝く列車が、静かに走り出す。

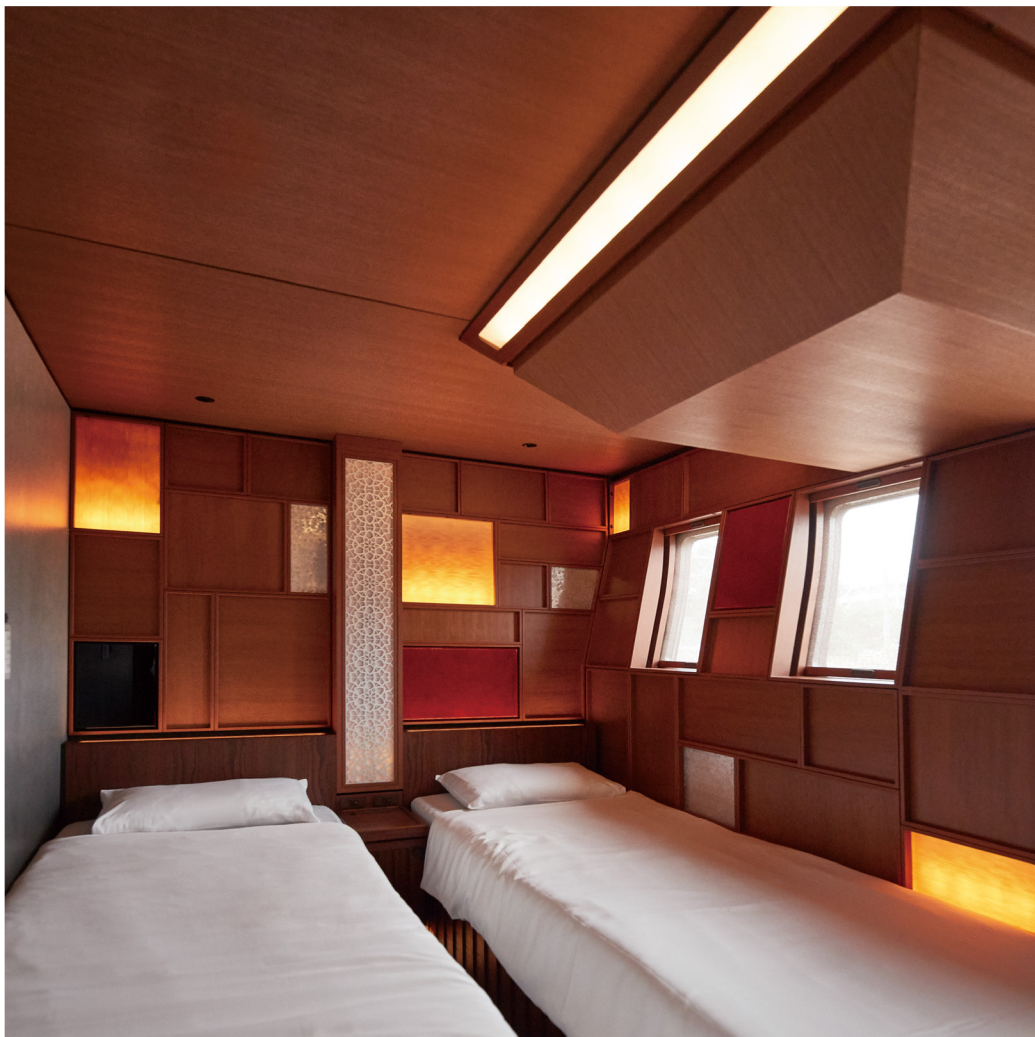


## PROLOGUE SHIKI-SHIMA

旅の始まりも上質に、  
「プロローグ四季島」

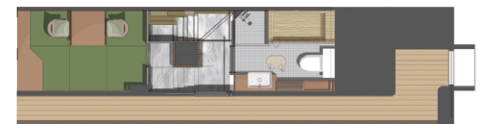
旅の起点となる上野駅に、これから「TRAIN SUITE 四季島」の旅にご出発いただくお客さま専用のラウンジ「プロローグ四季島」をご用意しております。洗練されたインテリアと、温かみのある照明デザイン。これから始まる感動体験を予感させる、深い落ち着きに満ちています。また、「TRAIN SUITE 四季島」へは目の前に設けた専用の「新たな旅立ちの13.5番線ホーム」からご乗車いただきます。





WELCOME TO  
TRAIN SUITE SHIKI-SHIMA

おもてなしを極めた、  
豊かで上質な旅時間へ。



四季島スイート(メゾネットタイプ)



SHIKI-SHIMA SUITE ROOM  
"MAISONETTE TYPE"

四季島スイート  
(メゾネットタイプ)

和室でくつろぎ、格別の眺めを楽しむ。  
夜は階下で、深い落ち着きにつつまれる。

四季島スイートは、見晴らしのいい2階と、落ち着いた空間が安らぎをもたらす1階の、2つのフロアで構成されています。掘りごたつ風のテーブルがある和の空間で、刻々とうつろう風景を眺める体験は、まさにここでしか味わえない非日常。夜は特製の檜風呂で、リラックスした時間をお過ごしください。

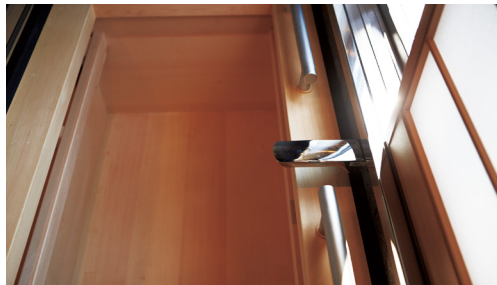




DELUXE SUITE ROOM  
"FLAT TYPE"

和の意匠と素材が織りなすモダンな空間が、  
風雅な時間を演出する。

空間の贅沢さと上質さをテーマとしたデラックス  
スイート。日本古来の柄や木を使いながら、和紙、  
漆、石などさまざまな素材を組み合わせ、クラシカル  
なだけではなく、モダンで洗練された雰囲気を出  
しています。「走るアート」とも呼べる空間が生み  
出す、特別な旅情をお楽しみください。



デラックススイート  
(フラットタイプ)



デラックススイート(フラットタイプ)

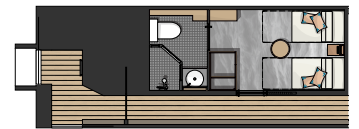


## SUITE ROOM

日本の美意識を随所に盛り込みながら、洗練さとのびやかさをまとった空間へ。

時間と空間の移り変わりを楽しむための舞台である「TRAIN SUITE 四季島」の客室は、全室がスイートルーム以上。伝統的な和の美意識のエッセンスをとり入れつつ、同時に未来へと向かう意志を感じさせるデザインです。季節や時のうつろいを体感できる親密感に満ちた空間で、忘れられない時間が過ぎていきます。

## スイート



スイート



## 岩崎 均

Hitoshi Iwasaki

監修

「TRAIN SUITE 四季島」でご提供するお食事は、「TRAIN SUITE 四季島」初代総料理長で現在ホテルメトロポリタンエドモントの総料理長である、岩崎 均が監修いたします。日本人として初めてミシュランの一つ星を獲得し、フランス共和国農事功労章の最高位「コマンドゥール」を受賞した中村 勝宏氏に師事し、2008年「北海道洞爺湖サミット」晩餐会や「TRAIN SUITE 四季島」車内でも腕を振るった経験を活かし、「TRAIN SUITE 四季島」ならではの「食」の体験を演出します。



## 斉藤 卓也

Takuya Saito

総料理長

運行開始から築いてきた「TRAIN SUITE 四季島」の料理の伝統や想いを継承しながら、新たな感性を取り入れて、東日本エリアの豊富な食材を使用し丹精込めて創り上げていきます。地域ごとのオーセンティシティーを尊重した素材を厳選して、洗練された最上の料理を提供できるよう努めてまいります。心地よい空間と贅沢なひとときをお楽しみください。

旬の素材をあじわう、  
その土地だけの出会い。

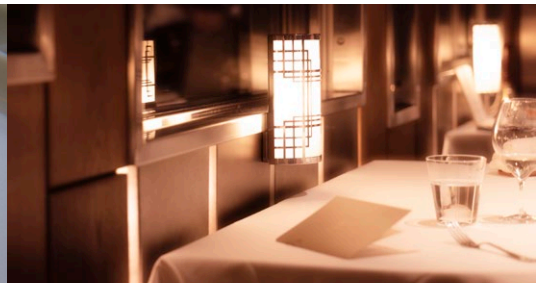




## 食事

東日本各地の旬の滋味をとり入れた、  
心づくしの料理がテーブルを彩る。

その土地ならではの料理や食材との出会いは、旅の感動をより深めてくれるもの。「TRAIN SUITE 四季島」では、行く先々で、時には地元の料理人が車内に乗り込み、こだわりの料理を提供するなど、キッチンクルーと地域を代表する料理人の力を結集し、地域とのつながりや特別感を随所に演出した料理をお届けいたします。







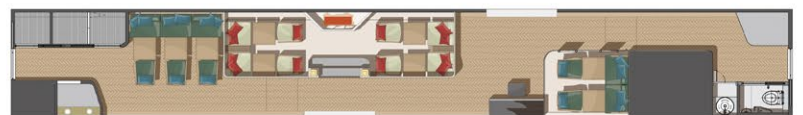
流れゆく自然の風景を、  
臨場感たっぷりに楽しむ。

VIEW TERRACE きざし・いぶき / LOUNGE こもれび

展望車 / ラウンジ

雄大な自然を背景に、  
開放感と高揚感あふれる空間をデザイン。

未来へ進む意志を、光のかけらのような窓で表現した開放的な展望車。空に向かって枝を伸ばす樹木をイメージさせる、洗練されたラウンジ。車両ごとの快適さを象徴する内部形状が細部にわたるインテリアにも表され、旅の高揚感や非日常の時間をいっそう盛り上げます。





## TRAIN CREW

「TRAIN SUITE 四季島」の  
おもてなしを体現する、  
唯一無二の存在。

「TRAIN SUITE 四季島」の上質な空間の中で、安らぎを感じながらおくつろぎいただくために。

ダイニングでの料理のサービス、ベッドメイキングなどのお部屋の設え、さらには、立ち寄り先での観光アテンドまで承るのがトレインクルーです。旅の始まりから終わりまで、お客さまお一人おひとりの気持ちに寄り添った、オーダーメイドのサービスをご提供します。高級ホテルにもひけをとらない、洗練されたホスピタリティをご堪能ください。



## トレインクルー



**滝沢直己**  
Naoki Takizawa

ユニフォームデザイン / NAOKI TAKIZAWA DESIGN INC. 代表

1960年東京生まれ。ファッションデザイナー。「ISSEY MIYAKE」のクリエイティブディレクター（メンズ1993-2000年、レディース2000-2007年）を経て、2007年に独立。2010年から上皇后陛下の衣装デザインを担当。2011年よりユニクロのデザインディレクターに就任し、2014年からはスペシャルプロジェクトのデザインディレクターとして活動している。2007年フランス芸術文化シュバリエ勲章受章。2009年東京大学総合研究博物館 / インターメディアテク寄附研究部門特任教授に就任（～2013年）。



## EXTERIOR DESIGN

## 車両デザイン



### 奥山 清行

Kiyoyuki Ken Okuyama

デザインプロデュースおよび車両デザイン / KEN OKUYAMA DESIGN 代表

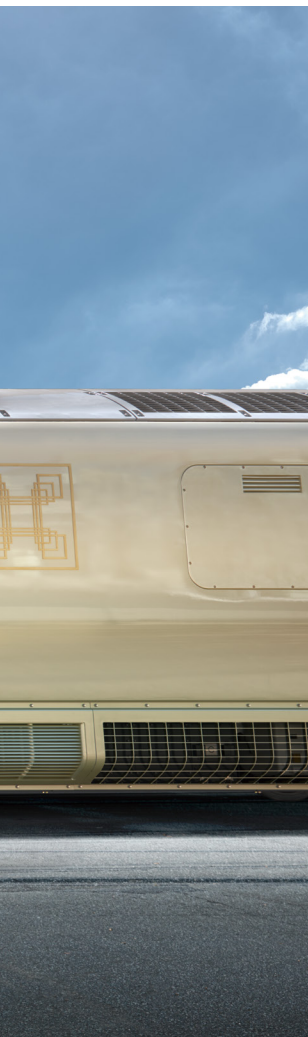
1959年山形市生まれ。ゼネラルモーターズ社(米) チーフデザイナー、ポルシェ社(独) シニアデザイナー、ピニンファリーナ社(伊) デザインディレクターなどを経て、2007年 KEN OKUYAMA DESIGN を設立。山形・東京・ロサンゼルスを拠点に、企業コンサルティングのほか、自身のブランドで自動車・インテリアプロダクト・眼鏡の開発から販売までを行う。著作多数。講演も行う。

---

いくつもの窓形状で構成された  
ユニークな外観が、  
この旅のさまざまな体験を予感させる。

---

シャンパンゴールドの外装に、4面ガラス張りの先頭車両。この旅でしか味わえないエクスペリエンスを盛り込みながら開発された特注車両です。「美しい日本」、「豊かな時間と空間」、そして「日本の文化」を楽しむこの列車は、さりげなく深い知の感動を与える舞台として、世界最高クラスのクルーズトレインとなります。



展望車



スイート



ラウンジ

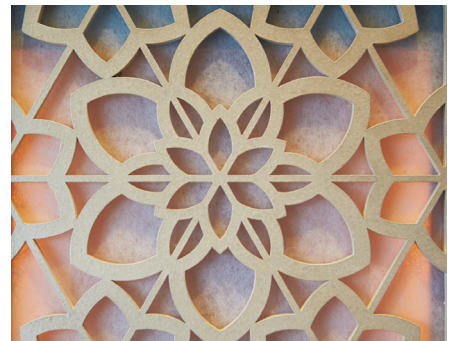


ダイニング



デラックススイート  
(フラットタイプ)

四季島スイート  
(メゾネットタイプ)



展望車  
-VIEW TERRACE きざし-  
(1号車)

スイート  
(2号車)

スイート  
(3号車)

スイート  
(4号車)

ラウンジ  
-LOUNGE こもればい-  
(5号車)



ダイニング  
-DINING しきしま-  
(6号車)

四季島スイート/  
デラックススイート  
(7号車)

スイート  
(8号車)

スイート  
(9号車)

展望車  
-VIEW TERRACE いぶき-  
(10号車)

# コースのご案内

出発日 2026年 12月5日(土)、12日(土)、19日(土)  
2027年 1月16日(土)、23日(土)  
2月6日(土)、13日(土)  
3月27日(土)

## 1泊2日コース/冬

陶のふるさとで暮らしの美にふれ、高原の澄んだ水の恵みを味わう旅。

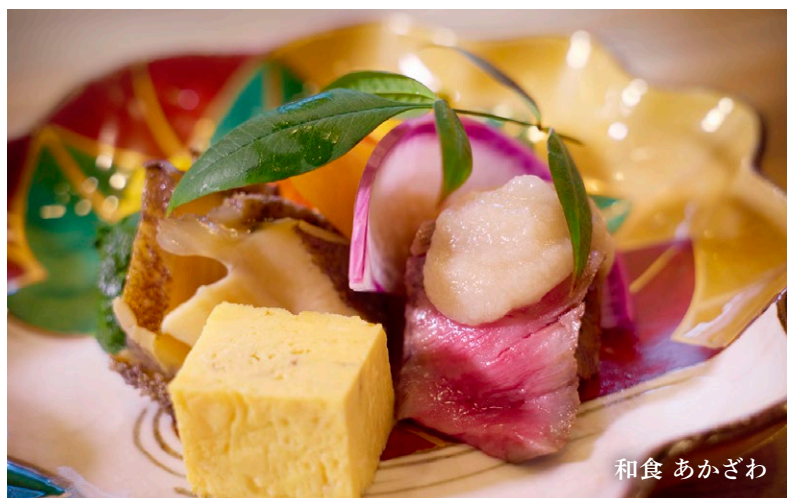
1日目 上野駅 — 【昼食：車内】 — 岩瀬駅 — 下車観光：益子 — 小金井駅 — 【夕食：車内】 — 小淵沢駅 — (車内泊)

2日目 竜王駅 — 【朝食：車外】 — 下車観光：白州 — 日野春駅 — 【昼食：車内】 — 上野駅



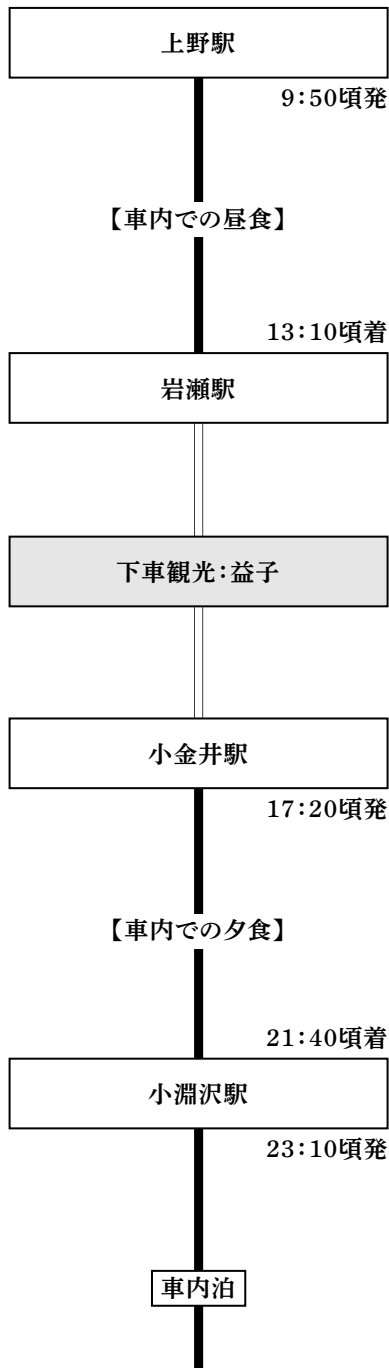
— TRAIN SUITE 四季島  
— 列車、バス等

EXPERIENCE



# 1泊2日コースの詳細

## 1日目



### 出発 上野駅

「TRAIN SUITE 四季島」の旅は上野駅からはじまります。落ち着いたあるラウンジ「プロローグ四季島」から「TRAIN SUITE 四季島」ご乗車のお客さま専用の「新たな旅立ちの13.5番線ホーム」を通り、トレインクルーが列車へのご案内いたします。



### 濱田庄司記念益子参考館(栃木県)

陶芸家濱田庄司が自らの作陶の参考として蒐集した品々を、広く一般の方々と共有し「参考」にして欲しいとの意図で、自邸の一部を活用し開館した「濱田庄司記念益子参考館」。“民藝運動”の主導者の1人でもあり、人間国宝の陶芸家・濱田庄司自身がコレクションした美術工芸品の数々や、田舎の健やかな生活から生まれた濱田庄司の世界観をご体感ください。



### 小淵沢星空観賞(山梨県)

山梨県は、日本でも指折りの星空の名所であり、特に冬は晴天率が高く、空気もひとときわ澄み渡り、多くの星々をご覧いただくことができます。八ヶ岳の麓に広がるワイナリー「八ヶ岳グランヴェールヴィンヤード」にて、「一般社団法人 星つむぎの村」の星空ガイドのご案内のもと、星空の旅のひとつときをお楽しみください。

※曇り、雨天の場合は、屋内にて別プログラムを実施いたします



### 昼食 弁天山美家古寿司 車内 (べんてんやまみやこずし)

#### 食事

1866年(慶応2年)創業。酢飯、手を加えたすしダネ、新鮮な山葵と煮きり醤油の4つのバランスにより寿司の美味しさを最大限に引き出し、煮きり、ツメ、ツケ、酢ペ、昆布ペなど古典的な技法を今もなお頑なに守り続ける老舗の味をお楽しみください。



親方 内田 正

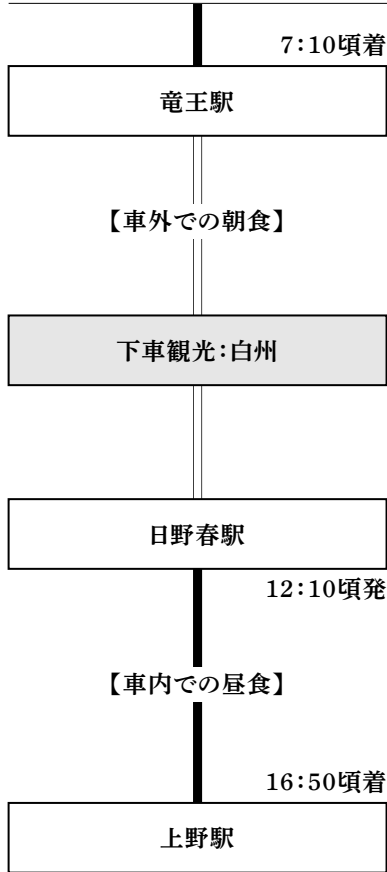
### 夕食 TRAIN SUITE 四季島 車内

「TRAIN SUITE 四季島」の走る土地ならではの食材を使ったフレンチディナーを車内にてご堪能ください。



総料理長 斉藤 卓也

## 2日目



### 七賢 山梨銘醸(山梨県)

1750年(寛延3年)に現在の山梨県白州町にて創業した山梨銘醸株式会社。それ以来、甲斐駒ヶ岳の伏流水が湧き出る白州の地にて約300年にわたり、名水と向き合い、伝統を守りながらも、革新的な酒づくりに取り組み続けてきた酒蔵を、「TRAIN SUITE 四季島」のための特別コースで巡ります。



### 食事

#### 朝食 カンパーナ 車外

朝食は美しいイングリッシュガーデンを望む贅沢な空間にて。本場イタリアで長年修行したシェフが、自家栽培の野菜・ハーブ、地元の食材を中心に「素材を生かし、シンプルに、体に優しい山梨のイタリア料理」を提供いたします。



総料理長 畑田 洋

#### 昼食 和食 あかざわ 車内

山梨県甲府市にて地元山梨の食材を中心に、全国各地、四季折々の旬の食材を活かした会席料理を提供する「和食あかざわ」。「基本に忠実に、時に奇を衒う」想いを根幹に置いた、唯一無二で日々進化する「あかざわ旬味」をお楽しみください。



店主 赤澤 文徳

## ご旅行代金

ご宿泊/車内 お食事/朝食1回、昼食2回、夕食1回

[単位:円]

「TRAIN SUITE 四季島」客室タイプ	ご旅行代金(お1人様)	
	2名様1室利用	1名様1室利用
四季島スイート(メゾネットタイプ・広さ約20㎡)※	670,000	1,000,000
デラックススイート(フラットタイプ・広さ約14㎡)※	630,000	940,000
スイート(広さ約9㎡)	470,000	700,000

※四季島スイート・デラックススイートは各1室のみのご用意となります。

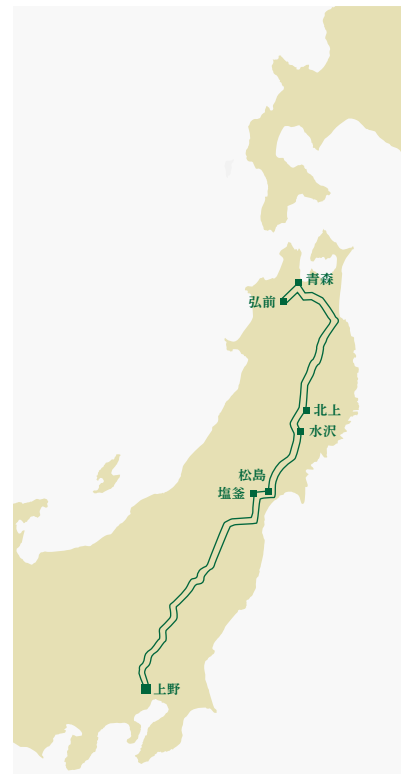
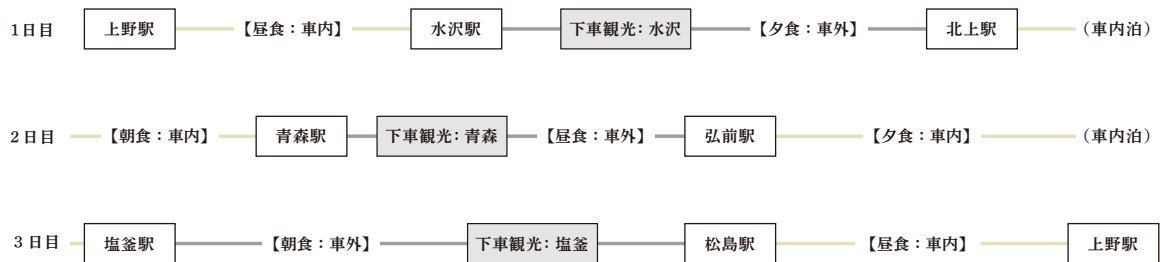
※本パンフレット掲載の情報は2026年4月現在のものです。内容は変更となる場合がございます。

# コースのご案内

出発日 2026年 12月1日(火)、8日(火)  
2027年 1月12日(火)  
3月9日(火)

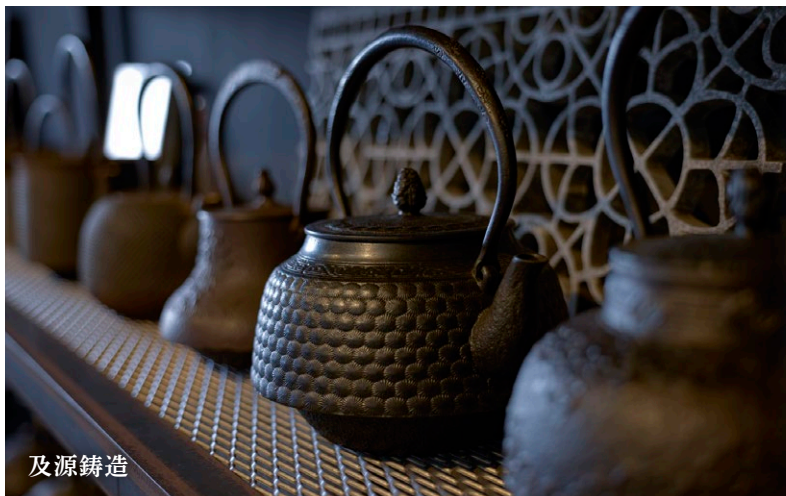
## 2泊3日コース / 冬

長い冬が育んできた工芸のぬくもりに包まれ、豊かな海の幸の賑わいを感じる旅。



— TRAIN SUITE 四季島  
— 列車、バス等

EXPERIENCE



及源鑄造



弘前れんが倉庫美術館



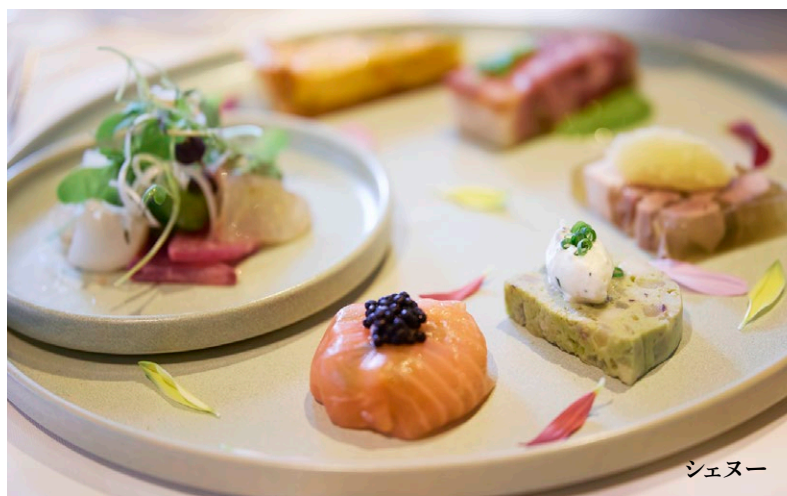
塩釜水産物仲卸市場



津軽鉄道ストーブ列車



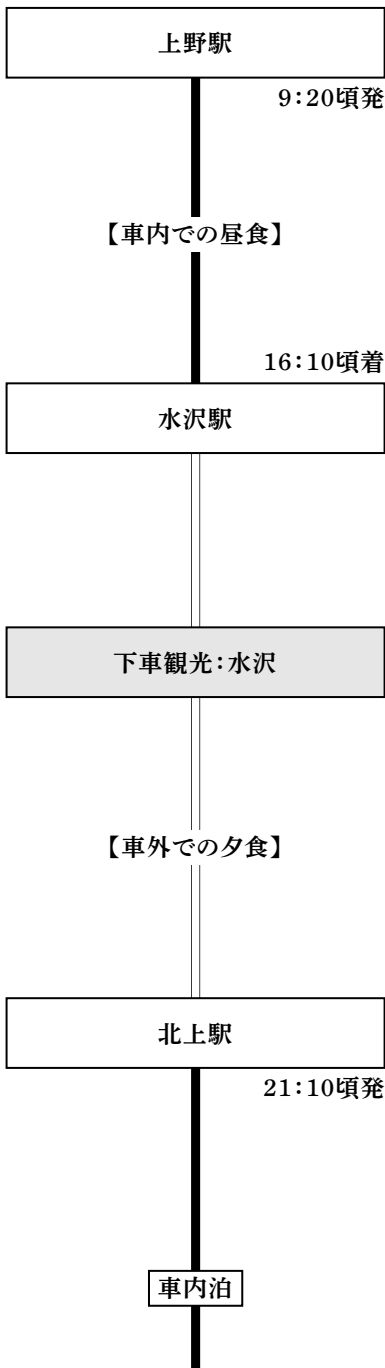
慈華-itsuka



シェヌー

# 2泊3日コースの詳細

## 1日目



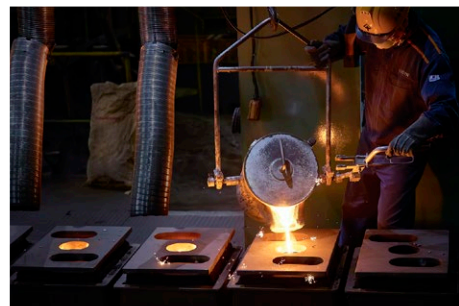
### 出発 上野駅

「TRAIN SUITE 四季島」の旅は上野駅からはじまります。落ち着いた雰囲気のあるラウンジ「プロローグ四季島」から「TRAIN SUITE 四季島」ご乗車のお客さま専用の「新たな旅立ちの13.5番線ホーム」を通り、トレインクルーが列車へとご案内いたします。



### 及源鑄造(岩手県)

岩手県を代表する伝統工芸品「南部鉄器」。この旅では、南部鉄器の二大産地の一つとして知られる奥州市水沢地区に位置する、1852年創業の老舗「及源鑄造」を訪れます。これまでの長い歴史を歩んできた「及源鑄造」をガイドの案内付きでご見学いただき、作り手の想い・誇り、そして歴史に触れていただけます。



### 「TRAIN SUITE 四季島」車内の過ごし方

上野駅を出発し、「TRAIN SUITE 四季島」は東北本線を北上していきます。お部屋でゆっくりお寛ぎいただくのはもちろんのこと、1・10号車にある展望車「VIEW TERRACE きざし・いぶき」から、ダイナミックな車窓を体感いただくのもおすすめです。またお食事とお食事の間には5号車「LOUNGE こもれび」にて、沿線の食材を用いた軽食やスイーツ、お飲み物をお楽しみいただけます。



### 昼食 慈華-itsuka 車内

“素材、人、料理”を慈しみ、悠久の歴史ある中国料理・文化と日本人の感性・日本のテロワールを融合、四季の移ろいや旬の味を丁寧に生かした中国料理をご堪能ください。



シェフ 田村 亮介

### 食事

#### 夕食 ときよじせつ ONODERA 車外

ときよじせつ(時世時節)とは、その時その時の移り変わり、巡り合わせという意味があります。季節の美味しい食材にこだわったイタリアンベースの“岩手の季節料理”をお楽しみください。



シェフ 小野寺 伸也

#### 夕食 和かな 北上店 車外

岩手の厳選された食材の素材を最大限に生かし、シェフズテーブルの世界にて季節ごとの美しさを表現した料理を、五感でお楽しみください。



料理長 畠山 勝浩

## 2日目

【車内での朝食】

8:30頃着

青森駅

下車観光: 青森

【車外での昼食】

弘前駅

16:00頃発

【車内での夕食】

車内泊

### ストーブ列車(津軽鉄道 津軽中里駅～津軽五所川原駅)

昔なつかしいだるまストーブが客車に備えられた、津軽の冬の風物詩。ストーブで炙ったスルメをお召し上がりいただきながら、ノスタルジックなローカル線の旅をお楽しみください。



### 「弘前れんが倉庫美術館」にて津軽の工芸体験(わにもっこ・BUNACO)

かつてはシードル工場などに使われた吉野町煉瓦倉庫の一部を活かした「弘前れんが倉庫美術館」で、津軽の工芸品の手作り体験をお楽しみいただけます。

体験は、青森の豊富な木材を素材とするハンドメイドの木工工芸「わにもっこ」、ブナ材を薄いテープ状にしたものを螺旋状に巻き上げて成形する「BUNACO」をご用意しております。



#### 朝食 駒龍 車内

食材、器ともに岩手県産にこだわった本格的な料亭料理を朝食にご用意いたします。



#### 昼食 和料理 なかさん 車外

1786年(天明6年)割烹「酔月樓」として創業。地元の新鮮な食材を使った季節の料理を青森県の地酒やシードルと共に楽しみください。



料理長 成田 逸人

#### 食事

#### 夕食 TRAIN SUITE 四季島 車内

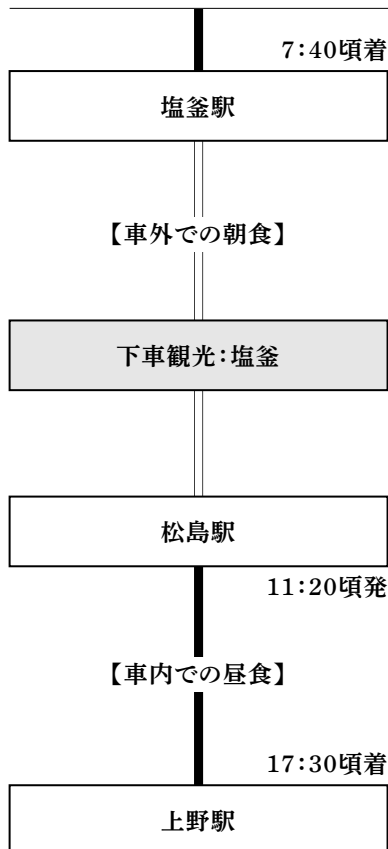
「TRAIN SUITE 四季島」の総料理長 斉藤卓也が心を込めた、旅先ならではの渾身のフレンチディナーをご用意いたします。車内での特別なひとときをお過ごしください。



総料理長 斉藤 卓也

※本パンフレット掲載の情報は2026年4月現在のものです。内容は変更となる場合がございます。

## 3日目



### 塩釜水産物仲卸市場

日本有数の生マグロの水揚げ量を誇り、水産加工業の盛んな町としても知られる塩釜。東北最大級の市場で、活気に満ちあふれる場内の雰囲気や、お買い物をお楽しみください。



#### 朝食 シェヌー 車外

フランス語で「私たちの家で」を意味する「シェヌー」。新鮮な海の幸を存分に活かした「塩釜フレンチ」の朝食を、温かな雰囲気のあるお店でご堪能ください。



シェフ 赤間 善太

#### 食事

#### 昼食 塩竈寿司海道 車内

国内屈指の漁港を抱え新鮮な魚介が水揚げされる塩竈。塩竈寿司海道の「鮨しらはた」、「亀喜寿司」、「すし哲」の職人が日替わりで乗車し、握りたての寿司をご提供いたします。



鮨しらはた  
白幡 邦友



亀喜寿司  
保志 昌宏



すし哲  
白幡 泰三

— TRAIN SUITE 四季島 — バス

利用バス会社:ジェイアールバス東北

## ご旅行代金

ご宿泊/車内 お食事/朝食2回、昼食3回、夕食2回

[単位:円]

「TRAIN SUITE 四季島」客室タイプ	ご旅行代金 (お1人様)	
	2名様1室利用	1名様1室利用
四季島スイート (メゾネットタイプ・広さ約20㎡) ※	1,050,000	1,570,000
デラックススイート (フラットタイプ・広さ約14㎡) ※	1,000,000	1,500,000
スイート (広さ約9㎡)	750,000	1,120,000

※四季島スイート・デラックススイートは各1室のみのご用意となります。

※本パンフレット掲載の情報は2026年4月現在のものです。内容は変更となる場合がございます。

# お申し込みから出発までのご案内(共通)

受付期間:【ホームページ】2026年6月1日(月)18:00まで

TRAIN SUITE 四季島

検索

※お申し込み多数の場合は、抽選とさせていただきます。抽選結果は2026年7月上旬頃に書面にてお知らせいたします。

## 1. お申し込み

ご希望のコース・出発日が決まりましたら、「TRAIN SUITE 四季島」ホームページにてお申し込みください。

お申し込みはこちらから。



## 2. お申し込み手続き(約4ヶ月前)

ご旅行に参加いただくお客さまには、申込書、お伺い書、お申し込み金請求書、その他ご案内をお送りいたします。書類が到着した後、指定日までにクレジットカードまたは振込みにてお申し込み金をお支払いください。

申込書およびお伺い書は、ご記入の上、ご返送ください。ご返送いただいたお伺い書をもとに、お客さまの個別のご希望、健康状態、お食事のアレルギー等についてお伺いします。

## 3. ご出発前の手続き(約2ヶ月前)

ご出発日の約2ヶ月前までにツアーの催行可否をお知らせいたします。その後ご旅行代金の残金のお支払いについてご案内をお送りいたします。

## 4. 最終行程表のご送付(約2週間前)

集合場所・時間、行程、列車内での過ごし方などを明記した最終行程表をお送りいたします。※ご案内、時間・日程等を最終行程表にて必ずご確認ください。

## 5. お荷物宅配サービス

スーツケースなどの大きなお荷物は、事前にご自宅(日本国内)から「TRAIN SUITE 四季島」車内のお部屋まで宅配サービスをご利用いただけます(お1人様につき1個)。※お帰りの際も、車内からご自宅まで宅配サービスをご利用いただけます。

## 6. ご出発当日

いよいよ「TRAIN SUITE 四季島」の旅がはじまります。最終行程表に記載された集合時間までに上野駅の「プロログ四季島」へお越しください。

※お申し込みから出発までのご案内内容及びスケジュールは変更となる場合がございます。

# 共通のご案内

- ・出発・到着／上野駅 ※ハイヤー送迎をご利用になる場合は、ハイヤーの出発地から上野駅、上野駅から到着地までも旅行行程となります。
- ・最少催行人員／28名
- ・添乗員／上野駅出発より上野駅帰着まで、トレインクルーが添乗員としてご案内いたします。
- ・1室を3名以上ではご利用になれません。
- ・ご旅行代金に含まれるもの  
旅行行程に記載された全行程の鉄道運賃・料金、車内サービス、貸切バス等の料金、お食事・お飲み物料金（一部を除く）、観光に関する料金  
※「四季島スイート」「デラックススイート」ご利用のお客さまは、都内周辺のご指定の場所から上野駅まで、出発時・到着時ともにハイヤー送迎を料金不要でご利用いただけます（上野駅から50km圏内）。  
「スイート」ご利用のお客さまも有料のオプションサービスにてハイヤー送迎のご利用が可能です。詳細はお申し込み手続き後にご案内いたします。
- ・ご旅行代金に含まれないもの  
出発時の上野駅まで、および到着時の上野駅からの交通費（ハイヤー送迎ご利用の場合を除く）、クリーニング代、電話料金、追加の飲食費など個人的性質の諸経費およびそれに伴う税・サービス料、傷害・疾病に関わる医療費等

## ご利用に際して

### 【お申し込みについて】

- ・旅行のご参加は出発時に中学生以上のお客さまとさせていただきます。 ・18歳未満のお客さまのご参加は、親権者の同意が必要です。
- ・妊娠中の方、補助犬をお連れの方など、特別なお手伝いを必要とするお客さまは、その旨を旅行のお申し込み時にお知らせください。当社は可能かつ合理的な範囲で応じさせていただきます。  
なお、この場合、利用機関等の求めにより医師の診断書を提出していただく場合がございます。また、現地事情や輸送機関等の状況などにより、ご旅行の安全かつ円滑な実施のために、同伴者または介助者の同行などを条件とさせていただくか、お客さまの同意の上、コースの一部内容を変更させていただくか、あるいはご参加をお断りさせていただく場合がございます。  
その際、お申し出の時期によっては、取消料が必要となる場合がございます。
- ・ペット同伴でのご参加はご遠慮ください。
- ・商用目的の取材や撮影の場合は、必ず事前にツアーデスクまでお申し出ください。内容によってはお断りする場合がございます。
- ・ご旅行代金は代表者様ご一括でのお支払いとさせていただきます。

### 【「TRAIN SUITE 四季島」車両および客室について】

- ・「スイート」の客室番号・号車の指定はお受けいたしかねます。バリアフリー対応のお部屋になる場合がございます。
- ・車いすでご利用いただけるバリアフリー対応の客室を「スイート」に1室ご用意しております。  
なお、バリアフリー対応のお部屋の数には限りがございますので、ご希望に沿えない場合がございます。予めご了承ください。
- ・他のお客さまとの相部屋はお受けできません。1名でご利用の場合は1名1室利用のご旅行代金が適用されます。
- ・客室、共用スペースを含め、車内は禁煙です。喫煙される方は5号車ラウンジの喫煙スペースをご利用ください。
- ・全室シャワーブース・温水洗浄便座付トイレを備えております。また、「四季島スイート」「デラックススイート」にはバスタブがございます。

### 【ご旅行の際の服装について】

列車内の共用スペース、各地でのお食事の際は下記の服装のご着用をお願いいたします。

[スマートカジュアル]

襟付きのシャツ、ブラウス、ジャケット、セーター（タートルネックを含む）、スラックスなどの長ズボン、スカート、ジーンズ（ダメージ加工のないもの）など  
※短パン、半ズボン、Tシャツ、タンクトップ、ジャージ、サンダル（バックストラップのあるものは除く）、パジャマなどの着用はご遠慮ください。

### 【車内での夕食（ディナー）時の服装について】

[セミフォーマル]

「TRAIN SUITE 四季島」車内の夕食（ディナー）は、特別なひとときをおしゃれをしてお楽しみください。

スーツ、ジャケット、ブレザー、ワンピース、ツーピース、ブラウス、スカートなど

### 【ショッピングについて】

- ・観光地でのショッピングにつきましては、お客さまご自身の責任でご購入ください。当社では商品の交換や返品等のお手伝いはいたしかねます。ご購入の際はご自身で商品の確認をお願いいたします。

### 【取り消し等について】

- ・ご旅行の取り消しの受け付けは「TRAIN SUITE 四季島」ツアーデスクの営業時間内に限らせていただきます。（営業時間：10:00～17:30、休業日：火・水・土曜日、特定日）
- ・お申し込み後の出発日、客室タイプ、観光コース、宿泊先の変更は、お受けいたしかねます。

### 【移動について】

- ・貸切バス会社：ジェイアールバス関東、富士急バス、ジェイアールバス東北、または同等の会社
- ・交通機関の遅延、不通、経路変更など、またこれらによって旅行日程の変更、目的地や滞在時間の短縮、観光箇所の変更・削減などが生じた場合、当社は旅行契約上の責任は負いかねますが、当初の日程に沿った旅行サービスが提供できるよう努力いたします。

### 【その他】

- ・本パンフレットに掲載の写真・イラストはすべてイメージです。掲載の風景写真は、時季・気象状況により実際と異なる場合がございます。
- ・行程内の上野駅時刻、到着時刻は変更となる場合がございます。
- ・各種割引、「JRE POINT」は適用対象外となります。
- ・インターネットオークションやフリーマーケットアプリ等での第三者への転売はお控えください。転売等の行為があった場合、旅行契約の締結をお断りする場合がございます。
- ・ご同行者様がキャンセルとなり、1名での参加となる場合は、1名分の取消料の他に、1名1室利用のご旅行代金が適用となります。
- ・本パンフレット掲載の情報は、2026年4月現在のものです。掲載の写真・イラストは全てイメージです。内容は変更となる場合がございます。

## ご旅行条件書

ご旅行をお申込みの際には、必ずご旅行条件書をご確認のうえ、お申込みください。(この書面は、旅行業法第12条の4による取引条件説明書面、及びこの書面のとおりに旅行契約が締結された場合は同法第12条の5により交付する契約書面の一部となります。)(オプションサービスのご旅行条件については、お申込み時に別途ご案内いたします。)

### 1. 募集型企画旅行契約

- この旅行は、株式会社JR東日本びゅうツーリズム&セールス(東京都墨田区錦糸3-2-1 観光庁長官登録旅行業第1135号)(以下「当社」といいます。)\*が企画・実施する旅行であり、この旅行に参加されるお客さまは当社と募集型企画旅行契約を締結(以下「旅行契約」といいます。)\*することになります。(2)旅行条件につきましては、この旅行条件書に及び、パンフレット(日程表を記載)又は確定書面(最終旅行日程表)及び当社旅行契約(募集型企画旅行契約の部)によります。
- 当社は、お客さまが当社の定める旅行日程表に従って運送・宿泊その他の旅行に関するサービス(以下「旅行サービス」といいます)の提供を受けることができますように、手配及び旅程管理を行うことを引き受けます。

### 2. 旅行内容の変更

当社は旅行契約の締結後であっても、天災地変、戦乱、暴動、運送・宿泊機関等の旅行サービス提供の中止、官公署の命令、当初の運行計画によらない運送サービスの提供、その他当社の関与し得ない事由が生じた場合、旅行の安全かつ円滑な実施を図るためやむを得ないときは、お客さまにあらかじめ速やかに当該事由が関与し得ないものである理由及び当該事由とその他の因果関係を説明して旅行日程、旅行サービスの内容その他の企画旅行契約の内容を変更することがあります。但し、緊急の場合において、やむを得ないときは、変更後となります。

### 3. お客さまによる旅行契約の解除

- お客さまはいつでも次に定める取消料(お一人様につき)をお支払いいただいて旅行契約を解除することができます。ただし契約解除のお申し出は、お申込み店舗の営業時間内にお受けします。なお、既に收受している旅行代金(あるいはお申込金)から所定の取消料を差し引き戻いたします。通信販売を利用した場合は、当社は、クレジットカードにより、所定の伝票への会員の署名なく取消料の支払いを受けます。この場合、解除のお申し出があった日をカード利用日とし、既に受領している旅行代金から取消料を差し引いた差額を直接戻します。また、旅行契約成立後コース及び出発日より変更された場合も上記の取消料の対象となります。当社の責任とならないローの取上りの事由により、お取り消しになる場合も上記の取消料をお支払いいただきます。

旅行契約の解除日	取消料
旅行開始日の前日から起算してさかのぼって	① 2 1 日目にあたる日以前の解除 (日帰り旅行にあつては 1 1 日目) 無料
—	② 2 0 日目にあたる日以降の解除 (日帰り旅行にあつては 1 0 日目) ③～⑥を除く) 旅行代金の 2 0 %
—	③ 7 日目にあたる日以降の解除 (④～⑥を除く) 旅行代金の 3 0 %
—	④ 旅行開始日の前日の解除 旅行代金の 4 0 %
—	⑤ 旅行開始当日の解除 旅行代金の 5 0 %
—	⑥ 旅行開始後の解除または無連絡不参加 旅行代金の 1 0 0 %

- お申込のみで本項(1)の取消料がまかなえないときは、その差額を申し受けます。
- お客さまは、次に掲げる場合においては、旅行開始前日に取消料を支払うことなく、旅行契約を解除することができます。
  - 契約内容の変更が第 21 項の表中(1)～(8)に掲げる項目その他の重要な旅行内容の変更であるとき。
  - 第 11 項に基づき、旅行代金が増額改定されたとき。
  - 天災地変、戦乱、暴動、運送・宿泊機関等のサービス提供の中止、官公署の命令その他の事由が生じた場合において、旅行の安全かつ円滑な実施が不可能となったとき、又は不可能となるおそれが極めて大きいとき。
  - 当社がお客さまに対し、第 5 項(1)で別途定める期日までに確定書面を交付しなかったとき。
  - 当社の責に帰すべき事由により、契約書面に記載した旅行日程に従った旅行の実施が不可能となったとき。
- 旅行開始後
  - お客さまのご都合により途中で契約を解除又は一時離脱された場合は、お客さまの権利放棄となし、一切の払い戻しをいたしません。
  - お客さまの責に帰さない事由による契約の解除、又はパンフレット等に記載した旅行サービスを受領することができなくなったとき、又は当社がその旨を告げたときは本項(1)の規定によらず、取消料を支払うことなく、旅行サービスの当該受領できなくなった部分を解除することになります。この場合において、当社は、旅行代金のうち旅行サービスに当該受領することができなくなった部分に係る金額をお客さまに払い戻します。ただし、旅行の準備がすすむ事由によらない場合においては、当該金額から、当該旅行サービスに対して取消料・運送料その他の既に支払ひ、又はこれらを支払わなければならない費用に係る金額を差し引いたものをお客さまに払い戻します。

### 4. 当社による旅行契約の解除

- お客さまが当社所定の期日までに旅行代金を支払わないときは、当社は旅行契約を解除することがあります。このときは第 13 項(1)の取消料に相当する額の運送料をお支払いいただきます。
- 旅行開始前当社は、次に掲げる場合において、お客さまに理由を説明して、旅行契約を解除することがあります。この場合、既に收受している旅行代金(あるいはお申込金)の金額を払い戻いたします。
  - お客さまが、当社があらかじめ明示した性別、年齢、資格、技能その他の参加旅行者の条件を満たしていないことが判明したとき。
  - お客さまが病氣、必要な介助者の不在その他の事由により、当該旅行に耐えられないと認められるとき。
  - お客さまが他のお客さまに迷惑を及ぼし、又は団体旅行の円滑な実施を妨げるおそれがある認められるとき。
  - お客さまが、契約内容に関して合理的な範囲を超える負担を求めたとき。
  - お客さまの数が契約書面に記載した最少旅行人員に達しなかったとき。この場合は、旅行開始日の前日から起算してさかのぼって 13 日目(日帰り旅行については 3 日目)にあたる日より前に旅行を中止する旨を通知します。
  - スキーを目的とする旅行における必要な乗務員の不足により、当社があらかじめ明示した旅行実施条件が成就しないおそれがあるため、旅行を中止する。
  - 天災地変、戦乱、暴動、運送・宿泊機関等のサービス提供の中止、官公署の命令、その他当社の関与し得ない事由が生じた場合において、契約書面に記載した旅行日程に従った旅行の安全かつ円滑な実施が不可能となり、又は不可能となるおそれが極めて大きいとき。
  - 通信契約を締結した場合であって、会員の有するクレジットカードが無効になる等、会員が旅行代金等に係る債務の一部又は全部を、クレジットカード会社のカード会員規約に従って決済することができなくなったとき。
- お客さまが、暴力団員、暴力団準構成員、暴力団関係者、暴力団関係企業又は総会屋等その他の反社会的勢力であると認められるとき。
  - お客さまが、当社に対して暴力的な要求行為、不当な要求行為、取引に関して脅迫的な言動若しくは暴力を用いる行為又はこれらに準ずる行為を行ったとき。
  - お客さまが、風説を流布し、偽計を用い若しくは威力を用いて当社の信用を毀損し若しくは業務を妨害する行為又はこれらに準ずる行為を行ったとき。
- 当社は本項(1)により旅行契約を解除したときにおいて、既に收受している旅行代金(あるいはお申込金)がある場合は、当該旅行代金(あるいはお申込金)から第 13 項(1)の取消料相当額の運送料を差し引いて払い戻いたします。通信販売を利用した場合は、クレジットカードにより、所定の伝票への会員の署名なくして運送料の支払を受けます。この場合、当社が解除の通知を行った日をカード利用日とし、既に受領している旅行代金から運送料を差し引いた差額を直接戻いたします。
- 旅行開始後当社は次に掲げる場合において、旅行開始後であっても、お客さまに理由を説明して旅行契約の一部を解除することがあります。この場合、旅行代金のうちお客さまがもたらす提供を受けていない旅行サービスに係る部分に係る金額から、当該旅行サービスに対して取消料、運送料その他の既に支払ひ、又はこれらを支払わなければならない費用に係る金額を差し引いたものをお客さまに払い戻いたします。
  - お客さまが病氣、必要な介助者の不在その他の事由により旅行の継続に耐えられないと認められるとき。
  - お客さまが旅行を安全かつ円滑に実施するための乗務員その他の者の不足による当該旅行の進行、これらの者の又は同行する他のお客さまに対する暴行又は脅迫等により団体行動の規律を乱し、当該旅行の安全かつ円滑な実施を妨げたとき。
- お客さまが、本項(2)の①から③までのいずれか当該当事者として判明したとき。
- 天災地変、戦乱、暴動、運送・宿泊機関等の旅行サービス提供の中止、官公署の命令、その他当社の関与し得ない事由が生じた場合であって、旅行の継続が不可能となったとき。また、本項(4)の①又は④の場合により、当社が旅行契約を解除したときは、お客さまの求めに応じて、お客さまのご負担で出発地に戻るための必要な手配を引き受けます。

### 5. 旅程保証

- 当社は、お客さまに対し次に掲げる業務を行い、お客さまの安全かつ円滑な旅行の実施を確保することに努力いたします。ただし、当社がお客さまとこれとは異なる特約を結んだ場合には、この限りではありません。
  - お客さまが旅行中、旅行サービスを受けることができないうれがあるとき、旅行契約の内容に従った旅行サービスの提供を確実に受けるためにお客さまを保護します。
  - 本項(1)の措置を講じたにもかかわらず、旅行契約の内容を変更せざるを得ない場合において、旅行日程を変更するときは、変更後の旅行日程が当初の旅行日程の趣意にかかわらずともなります。また変更後の旅行サービスが当初の旅行サービスと同様のものとなるよう旅行契約の内容の変更を最小限にとどめよう努めます。
- 旅程保証
  - 当社は、上表左欄に掲げる契約内容の重要な変更(次の①から③に掲げる変更(運送・宿泊機関等が当該旅行サービスの提供を行っているにもかかわらず、運送・宿泊機関等の座席、部屋その他の諸設備の不足が発生したことによるものを除きます。)\*が生じた場合は、旅行代金に同表右欄に記載する率を乗じた

額の変更補償金を旅行終了日の翌日から起算して 30 日以内にお客さまに支払います。ただし、当該変更について当社に第 19 項(1)の規定に基づく責任が発生することが明らかである場合はこの限りではありません。

- 天災地変、戦乱、暴動、官公署の命令、運送・宿泊機関等の旅行サービス提供の中止、遅延・運送スケジュール変更等の当初の運行計画によらない運送サービスの提供、旅行参加者の生命または身体を安全確保のため必要な措置。
- 第 13 項から第 14 項までの規定に基づいて旅行契約が解除されたときは当該解除された部分に係る変更。
- 契約書面に記載した旅行サービスの提供を受ける順序が変更された場合、旅行中に当該旅行サービスの提供を受け手ができた場合。
- 上表左欄(1)～(8)の項目につき「1」件とは、運送機関の場合は 1 フライト、1 乗車、1 乗船につき、また宿泊機関については、1 泊につき、その他のサービス提供内容の場合は、各変更項目 1 変更につき、それぞれ 1 件として数えます。従って同一旅行の中で複数の変更もあり得ます。
- 上表の欄「1 件あたりの率」とは、1 件あたりの「旅行代金」に対する率をいいます。又、上記記載の率は「旅行開始日より変更通知した場合」、下記記載の率は「旅行開始後に変更通知した場合」です。
- 本項(1)の規定にかかわらず、当社がお客さま 1 名に対してひとつの旅行契約につき支払う変更補償金の額は、旅行代金に 15%を乗じて得た額とします。また、お客さま 1 名に対してひとつの旅行契約につき支払うべき変更補償金の額が 1,000 円未満であるときは、変更補償金は支払いません。

変更補償金の支払いが必要となる変更	1 件あたりの率
(1) 契約書面に記載した旅行出発日又は旅行終了日の変更	1. 5 % 3. 0 %
(2) 契約書面に記載した入場する観光地又は観光施設(レストランを含みます。)*その他の旅行の目的地の変更	1. 0 % 2. 0 %
(3) 契約書面に記載した運送機関の等級又は設備のより低い料金のものへの変更 (変更後の等級及び設備の料金の契約書面に記載した等級及び設備のそれを下回った場合に限ります)	1. 0 % 2. 0 %
(4) 契約書面に記載した運送機関の種類又は会社の変更	1. 0 % 2. 0 %
(5) 契約書面に記載した本邦内での旅行開始地たる空港又は旅行終了地たる空港の異なる便への変更	1. 0 % 2. 0 %
(6) 契約書面に記載した宿泊機関の種類又は名称の変更	1. 0 % 2. 0 %
(7) 契約書面に記載した宿泊機関の客室の種類、設備、景観その他の客室の条件の変更	1. 0 % 2. 0 %
(8) 前各号に掲げる変更のうち契約書面のツアータイトル中に記載があった事項の変更	2. 5 % 5. 0 %

注1)旅行開始前とは、当該変更について旅行開始日の前日までにお客さまに通知した場合をいい、「旅行開始後」とは、当該変更について旅行開始当日以降にお客さまに通知した場合をいいます。注2)確定書面が交付された場合は、「契約書面」とあるのを「確定書面」と読み替えた上で、この表を適用します。この場合において、契約書面の記載内容と確定書面の記載内容との間又は確定書面の記載内容と実際に提供された旅行サービスの内容との間に変更が生じたときは、それぞれの変更につき1件として取り扱います。注3:(3)又は(4)に掲げる変更に係る運送機関が宿泊設備の利用を伴ったものである場合は、1泊につき1件として取り扱います。注4:(4)に掲げる変更が1乗車船等又は1泊の中で複数生じた場合であっても、1乗車船等又は1泊につき1件として取り扱います。注5:(4)又は(6)若しくは(7)に掲げる変更が1乗車船等又は1泊の中で複数生じた場合であっても、1乗車船等又は1泊につき1件として取り扱います。注6:(8)に掲げる変更については、(1)から(7)までの率を適用せず、(8)によります。

### 7. お客さまの責任

- お客さまの故意又は過失、法令、公序良俗に反する行為、もしくはお客さまが当社約款の規定を守らないことにより当社が損害を被ったときは、お客さまによる取消料、運送料その他の支払いの有無にかかわらず、当社はお客さまに対し損害の賠償を請求します。
- お客さまは、当社から提供された情報を活用し、旅行者の権利義務その他の企画旅行契約の内容についてご理解いただくよう努めてください。
- お客さまは、旅行開始後において、契約書面に記載された旅行サービスを円滑に受領できますよう、万が一契約書面と異なる旅行サービスが提供されたときは、旅行代金において速やかにその旨を当社、当社の手配担当者又は当該旅行サービス提供者にお申し出ください。
- クーポン券等を紛失された場合は、当該クーポン券等の再発行に伴って運送機関の運賃・料金はお客さまのご負担となります。この場合の運賃・料金は、運送機関が定める金額とします。

### 8. その他

- ホテル等において、お客さまが料理、飲み物、その他のサービス等を追加された場合は、原則として消費税等相当額が課せられます。(個人情報取得について)
- 旅行会社 JR 東日本びゅうツーリズム&セールス及び受託旅行者は、旅行お申込みの際に提出されたお申込書に記載された個人情報について、お客さまとの連絡のために必要とされていたほか、お客さまがお申込みいただいた旅行において運送・宿泊機関等の提供するサービスの手配及びそれらのサービスの受領のための手続きに必要な範囲内で利用させていただきます。この他当社及び受託旅行者は、会社及び提携する企業の商品やサービス、キャンペーンのご案内、旅行参加のご案内やご感想の提供のお願い、各種アンケートのお願い、特典サービスの提供等にお客さまの個人情報を利用していただくことがあります。
- 当社は、当社が保有するお客さまの個人データの氏名、住所、電話番号又はメールアドレスなどのお客さまとのご連絡にあり必要とされる最小限の範囲のものについて、当社グループ企業と、共同して利用させていただきます。当社グループ企業は、それぞれの企業の営業案内、催し物内容のご案内、ご購入いただいた商品の発送のために、これを利用していただきます。
- 個人情報の取扱いに関するお問合せ先  
当社総務部  
電話：03-5610-3200 FAX：03-5610-4711  
または当社ホームページ <https://www.jrvts.com/privacy/> をご覧ください。

〈本コースは「国内旅行傷害保険」付です〉

入院・通院とも一日目から補償いたします。保険料は旅行代金に含まれます。

【保険金額】死亡・後遺障害：2,000万円／入院日額：10,000円／通院日額：5,000円／携行品：50万円／個人賠償：1億円

※ 保険金のお支払いは国内旅行総合保険(国内旅行傷害保険)普通保険約款・特約に基づきます。  
(取扱代理店)株式会社JR東日本びゅうツーリズム&セールス(引受保険会社)三井住友海上火災保険株式会社

お問い合わせ

## 「TRAIN SUITE 四季島」ツアーデスク

0570-00-7216 ※全国各地より市内通話料金にてご利用いただけます。  
※一部(1P電話・衛星電話)ご利用いただけない場合がございます。

ナビダイヤルをご利用いただけないお客さまは、03-6231-7216におかけください。

営業時間：10:00～17:30 休業日：火・水・土曜日・特定日

総合旅行業務取扱管理者 澁谷 千香

総合旅行業務取扱管理者とは、お客さまの旅行を取扱う営業所での取引に関する責任者です。

この旅行契約に関してご不明な点がございましたら、ご遠慮なく営業所取扱管理者にお訊ね下さい。



旅行業公正取引  
協議会 会員

旅行  
企画・実施

株式会社JR東日本びゅうツーリズム&セールス

観光庁長官登録旅行業第1135号 〒130-0013 東京都墨田区錦糸三丁目2番1号

2026.4 改正

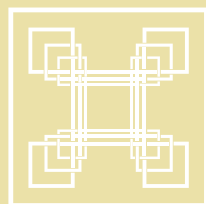


詳しくは、「TRAIN SUITE 四季島」ホームページをご覧ください。

<https://www.jreast.co.jp/shiki-shima>

\*このパンフレットの情報は、2026年4月現在のものです。





TRAIN SUITE

四季島

SHIKI-SHIMA



2026.04